




**RÉUNION  
PUBLIQUE**

**Vendredi  
20 mai 2016**



*Avant-propos*

**Intervention de l'E.I.D  
(Entente  
Interdépartementale  
de Démoustication)**



# L'action municipale

- 1- Un contexte inédit
- 2- Des choix politiques assumés
- 3- Des projets pour améliorer le cadre de vie
- 4- Une mutation de la ville à maîtriser



## 1- UN CONTEXTE INÉDIT

- Le passage en Métropole
- La suppression progressive des dotations de l'État
- La nécessité d'un nouveau groupe scolaire

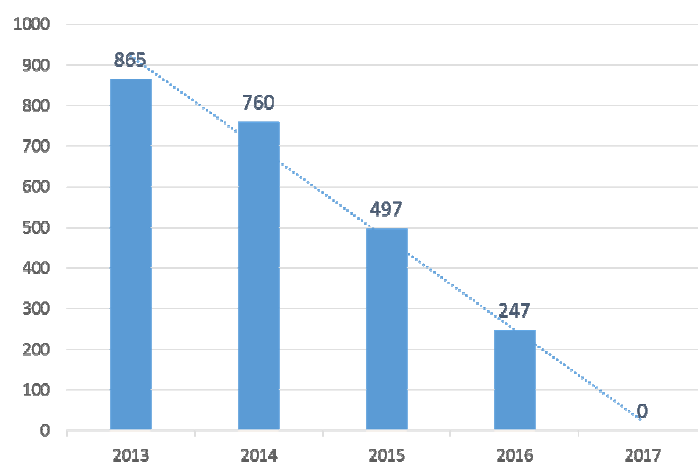


## Le passage en Métropole

- Transfert effectif depuis le 1<sup>er</sup> janvier 2016
- Compétences : voirie, urbanisme (PLU), tourisme, gens du voyage, défense incendie...
- 16 agents transférés, 4 mis à disposition partiellement
- Un début d'année délicat  
Une amélioration progressive



## Baisse des dotations de l'État



La chute de la dotation globale de fonctionnement (en k€)

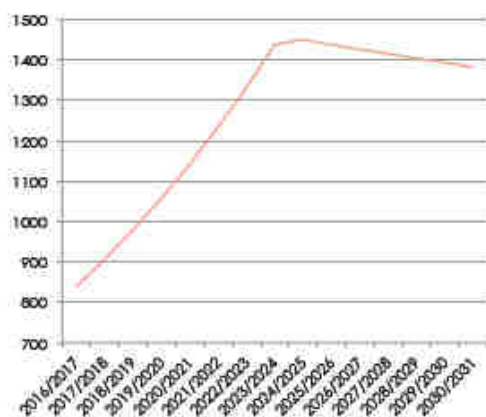
## Baisse des dotations de l'État

**4 300 000 € de perte  
sur le mandat**



## Un nouveau groupe scolaire à construire

Évolution du nombre d'élèves de 2016 à 2030



Source : Étude « Action et Territoire »



*Un nouveau groupe scolaire à construire*

## Indispensable pour la rentrée 2019

- 12 classes
- 6 M € TTC dont **2,5 M €**  
à la charge de la Commune



## 2- DES CHOIX POLITIQUES ASSUMÉS

- Pas d'augmentation des impôts
- Pas de recours à l'emprunt
- Pas de suppression des services publics



## Réduction des dépenses de fonctionnement de 5 %

- Rationalisation des crédits alloués à chaque service
- Suspension du festival « Festin de Pierres »
- Baisse du budget de la fête locale



## Mise en place d'un nouveau règlement intérieur :

participation du personnel municipal à l'effort global



## Continuer à investir :

- Optimiser les projets d'investissements
- Reporter des projets (gymnase, vidéoprotection, salle des Granges, rue des Roudères) pour construire un groupe scolaire à Roque-Fraïsse
- Réduire le projet de l'avenue Clemenceau



## LES CHOIX QUE NOUS AVONS FAITS

Des efforts de gestion importants

Aucune augmentation d'impôts

Maintien des services publics et des investissements nécessaires



## 3- AMÉLIORER NOTRE CADRE DE VIE

Le détail des projets de 2016



*Des projets pour améliorer notre cadre de vie*

**Création d'un local pour l'Accueil de Loisirs  
Périscolaires à l'école Louise Michel**  
(travaux 2<sup>nd</sup> semestre)  
450 000 € HT



*Des projets pour améliorer notre cadre de vie*

**Extension et mise aux normes de la crèche  
(travaux 2<sup>nd</sup> semestre)**

96 000 € HT



*Des projets pour améliorer notre cadre de vie*

**Mise aux normes d'accessibilité  
des équipements publics  
et de la voirie  
(Terral, RAM, salle Marcelin...)**

- 65 000 € en 2016
- 100 000 € en 2017
- 100 000 € en 2018



*Des projets pour améliorer notre cadre de vie*

### **Programme voirie 2016** (travaux de mai à août)

- Allée Joseph Cambon
- Chemin du Puech Long
- Rue de la Lavande
- Rue de la Combe
- Impasse des Glycines
- Rue de la Fougasse
- Plan des Pastourelles

372 000 € HT



*Des projets pour améliorer notre cadre de vie*

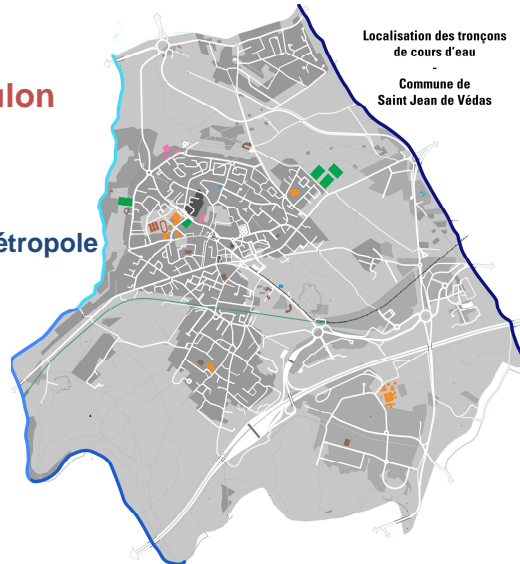
### **Renforcement du réseau pluvial** **sur l'avenue Clemenceau** (travaux fin 2016)

- Portion comprise entre l'allée du Bois et la rue des Prés
- 330 000 € HT (estimation)



**Entretien des berges de  
La Mosson et du Rieucoulon  
(travaux en cours)**

- Subventions (80 %) :  
Montpellier Méditerranée Métropole  
Agence de l'eau  
Région  
État
- Coût : 59 000 € HT



### 3- AMELIORER NOTRE CADRE DE VIE

Les projets pour la période 2017-2020

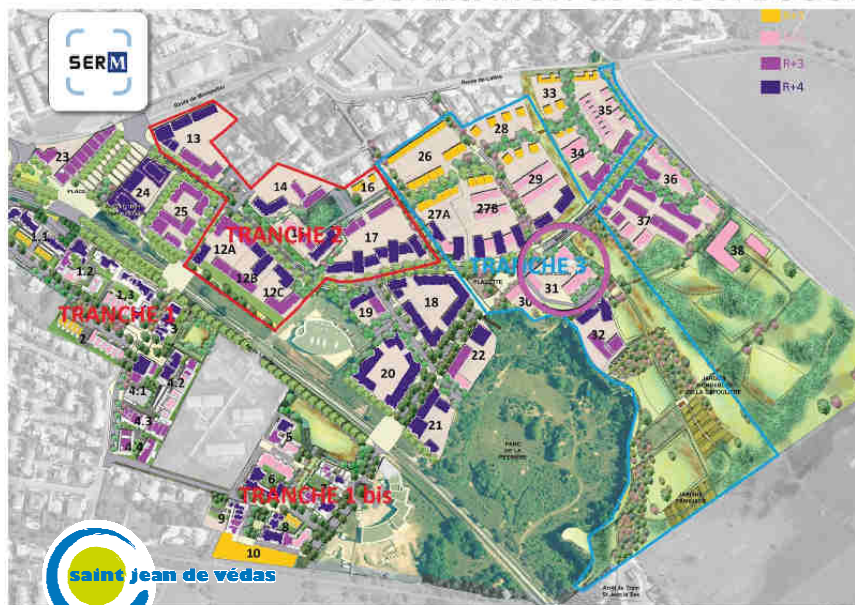


## Création d'un groupe scolaire de 12 classes à Roque Fraïsse

- Situé derrière la carrière de la Peyrière
- Opérationnel pour la rentrée 2019



## LOCALISATION du GROUPE SCOLAIRE



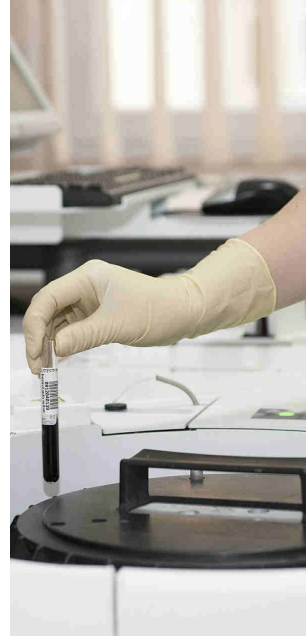


## Les projets pour la période 2017-2020

### Accueil de la Clinique Saint Jean et d'un pôle médical

#### Aménagement du secteur des Jasses

- Voirie, réseaux et bassin de rétention :  
des travaux estimés à 4M €
- Budget Montpellier Méditerranée  
Métropole + participation municipale  
de 800 000 € (estimation)
- Livraison de la clinique : fin 2018

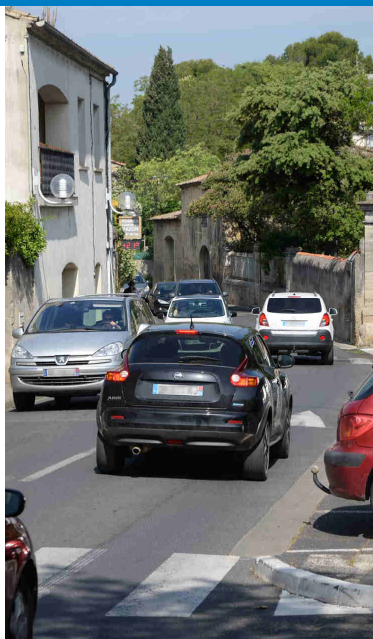


## Les projets pour la période 2017-2020



### Aménagement et sécurisation de l'avenue Clémenceau (travaux 2017-2018)

- Portion comprise entre le rond-point de la Poste et le collège
- Coût estimé : 1,5 M€ HT
- Financement : Métropole

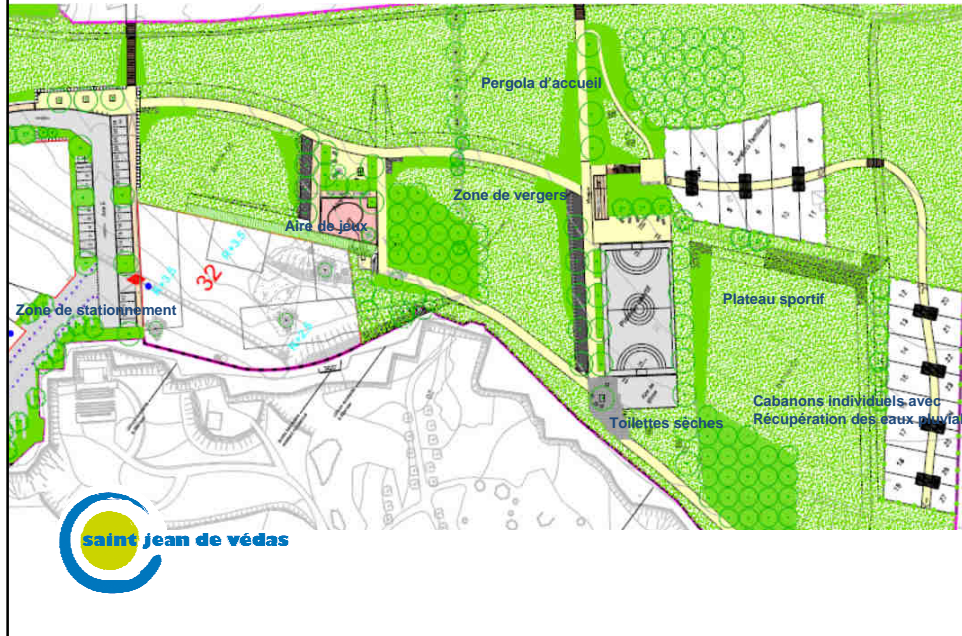


### Aménagement de la plaine de la Capoulière

- 30 lots de jardins familiaux
- Un plateau sportif
- Une aire de jeux
- Des cheminements piétons avec parcours sportif
- Des vergers
- Livraison : 2017



## Aménagement de la plaine de la Capoulière



## 4- URBANISME, DÉPLACEMENTS

UNE MUTATION À MAITRISER



## DENSIFICATION URBAINE : un problème pour la commune

La loi ALUR a supprimé :

- Le coefficient d'occupation des sols (COS)
- Les surfaces minimales de terrain pour construire



## Le phénomène de densification urbaine : 765 logements programmés



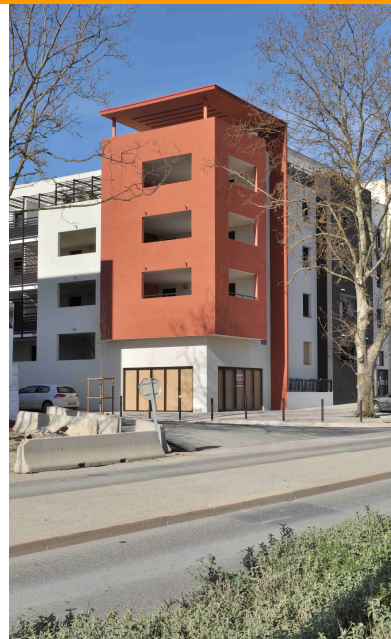
## La commune agit mais sa marge de manœuvre est faible :

- Charte de prescription, conviction / aménageurs
- Modification du PLU engagée (emprises, hauteurs)
- Futur PLUi : 2018 - 2019



## LA ZAC DE ROQUE FRAÏSSE :

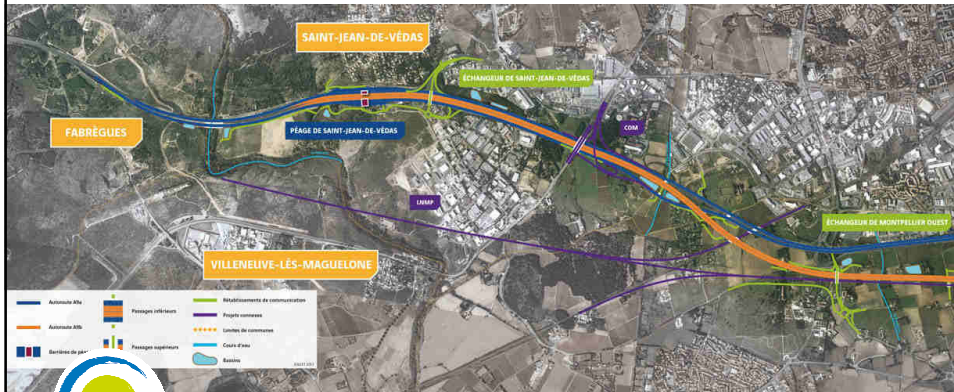
- Un projet ancien qui se concrétise
- De nouveaux habitants à accueillir avec 250 logements supplémentaires par an
- Des équipements publics conséquents





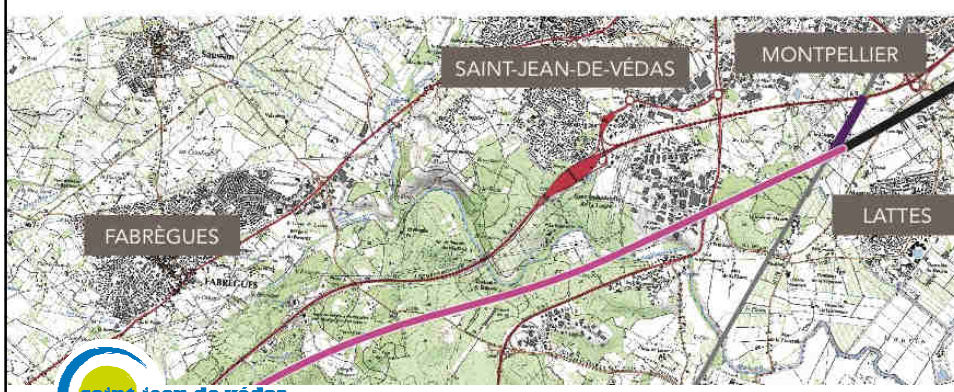
## DÉDOUBLEMENT DE L'A9

Évolution normale des travaux, gratuité du péage, impact supplémentaire sur le trafic...



## LA LIGNE LGV

Impactera le sud de la Commune, transfert d'entreprises...

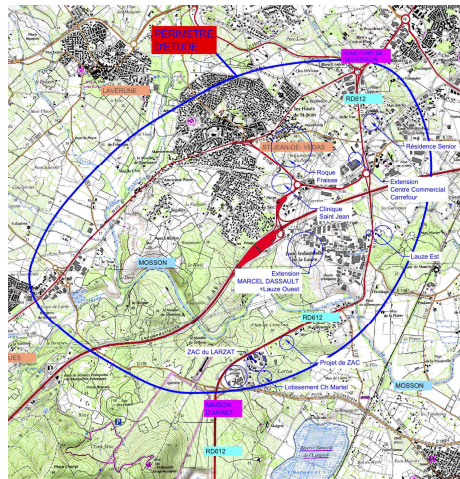


## LE CONTOURNEMENT OUEST DE MONTPELLIER :

- Coût estimé : 230 M€
- Maître d'ouvrage : État
- Concertation cet automne



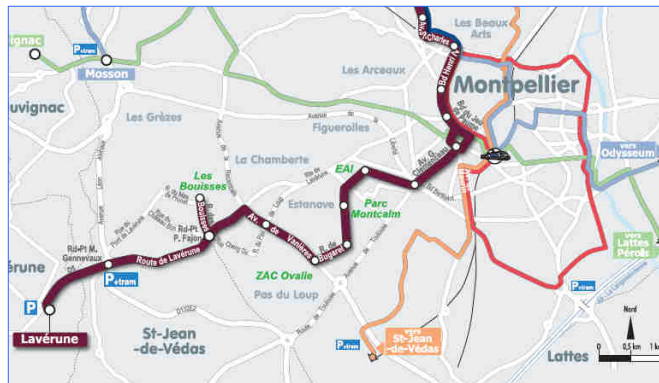
- Améliorer les conditions de circulation sur les D612 et D613
- Étude lancée par le Conseil Départemental de l'Hérault, avec le soutien de Montpellier Méditerranée Métropole
- Rendu : fin 2016



## LIGNE 5 : la commune dit oui



- Question du coût
- Possibilité de bus à haut niveau de service



## PLAN LOCAL DE DÉPLACEMENTS : améliorer et sécuriser les déplacements

- Compétence Métropole  
Restitution pour cet automne
- Déclinaison avec un plan de circulation
- Notre position : avoir le choix de son mode de transport  
> piétons, cycles, voitures





**Un travail intense est mené par la municipalité,  
tant pour la vie quotidienne des Védasiens que pour préparer  
l'avenir de Saint Jean de Védas.**

**Cette action se déploie positivement, avec le concours  
de toutes les institutions.**



**Prenons le temps  
pour échanger**

**...**

