

# Avenue Clemenceau

+ Lettre d'information du projet +

..... janvier 2018 / n°1 .....



## LA SÉCURITÉ AVANT TOUT

L'avenue Clemenceau est centrale dans notre ville.

Mais si elle n'est pas dangereuse, elle n'est pas sûre.

Avec cette requalification, le but premier est d'assurer une sécurité maximum à tous les usagers des modes doux.

Pour les enfants qui se rendent au collège en vélo.  
Pour celles et ceux qui vont à pied dans les commerces de

proximité du centre-ville. Pour les visiteurs et les résidents de la clinique du Castelet.

**En instaurant un espace sécurisé sur toute la longueur de l'avenue Clemenceau, nous facilitons les déplacements de tous** : petits et tout-petits, ados, parents, grands-parents et plus largement tous les habitants de notre ville, quels que soient leur âge et leur situation familiale !  
Cette mise en sécurité s'accompagne bien entendu

d'une requalification esthétique. Plus confortable, plus belle, plus agréable et plus sûre, la nouvelle avenue Clemenceau incarne notre volonté d'**améliorer toujours et encore la qualité de la ville.**  
**Et donc la qualité de vie.**

**Isabelle Guiraud**

Maire

Vice présidente de Montpellier Méditerranée Métropole

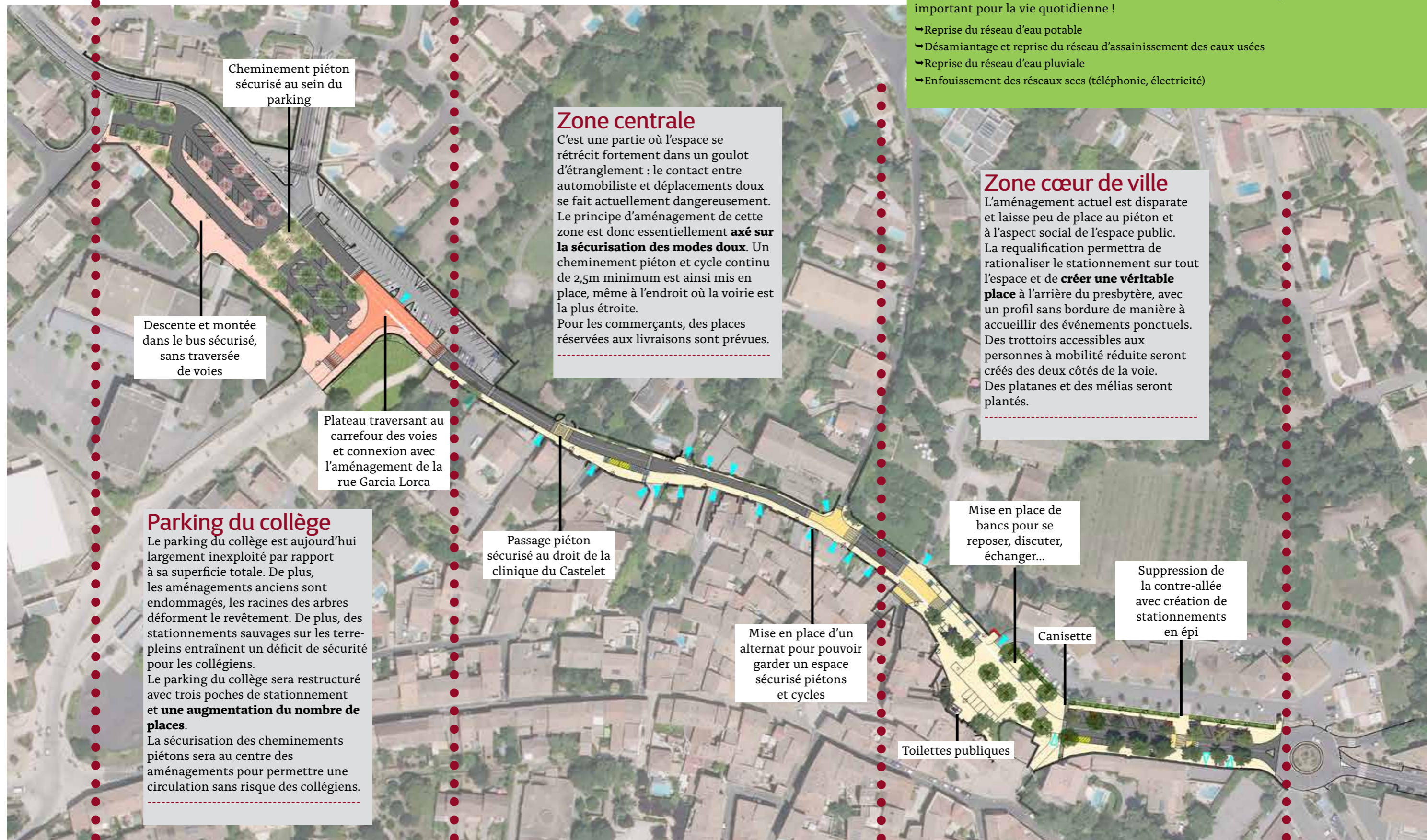


saint-jean-de-vedas

SAINTJEANDEVEDAS.FR



# Le détail **du projet**



Cheminement piéton sécurisé au sein du parking

Descente et montée dans le bus sécurisé, sans traversée de voies

Plateau traversant au carrefour des voies et connexion avec l'aménagement de la rue Garcia Lorca

**Zone centrale**  
C'est une partie où l'espace se rétrécit fortement dans un goulot d'étranglement : le contact entre automobiliste et déplacements doux se fait actuellement dangereusement. Le principe d'aménagement de cette zone est donc essentiellement **axé sur la sécurisation des modes doux**. Un cheminement piéton et cycle continu de 2,5m minimum est ainsi mis en place, même à l'endroit où la voirie est la plus étroite. Pour les commerçants, des places réservées aux livraisons sont prévues.

**Parking du collège**  
Le parking du collège est aujourd'hui largement inexploité par rapport à sa superficie totale. De plus, les aménagements anciens sont endommagés, les racines des arbres déforment le revêtement. De plus, des stationnements sauvages sur les terre-pleins entraînent un déficit de sécurité pour les collégiens. Le parking du collège sera restructuré avec trois poches de stationnement et **une augmentation du nombre de places**. La sécurisation des cheminements piétons sera au centre des aménagements pour permettre une circulation sans risque des collégiens.

Passage piéton sécurisé au droit de la clinique du Castelet

Mise en place d'un alternat pour pouvoir garder un espace sécurisé piétons et cycles

Toilettes publiques

Mise en place de bancs pour se reposer, discuter, échanger...

Canisette

Suppression de la contre-allée avec création de stationnements en épi

**Reprise des réseaux**  
Il y a bien sûr ce qui est visible, le dessus de la voie, le revêtement, les places de stationnement... Néanmoins, la requalification de l'avenue Clemenceau vise aussi à effectuer d'importants travaux sur l'ensemble des réseaux. Cela ne se voit pas mais c'est tout aussi important pour la vie quotidienne !

- ↳ Reprise du réseau d'eau potable
- ↳ Désamiantage et reprise du réseau d'assainissement des eaux usées
- ↳ Reprise du réseau d'eau pluviale
- ↳ Enfouissement des réseaux secs (téléphonie, électricité)

**Zone cœur de ville**  
L'aménagement actuel est disparate et laisse peu de place au piéton et à l'aspect social de l'espace public. La requalification permettra de rationaliser le stationnement sur tout l'espace et de **créer une véritable place** à l'arrière du presbytère, avec un profil sans bordure de manière à accueillir des événements ponctuels. Des trottoirs accessibles aux personnes à mobilité réduite seront créés des deux côtés de la voie. Des platanes et des mélias seront plantés.

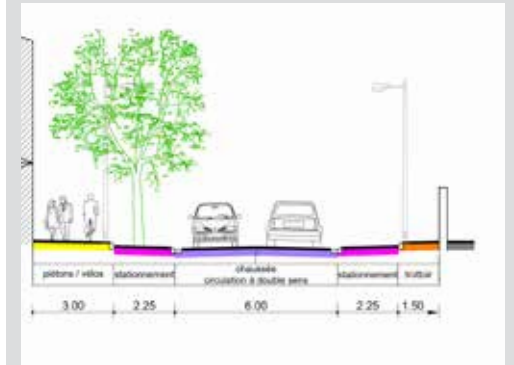


LE MOT DU

## BUREAU D'ÉTUDE

« Porte d'entrée de Montpellier, Saint Jean de Védas subit une très forte pression automobile qui se répercute à la fois sur les grands axes de circulation mais également sur l'avenue Clemenceau. De ce fait, les riverains de l'avenue subissent de plein fouet ces mouvements de transit, confortant le sentiment d'insécurité aux usagers. À travers cette requalification que nous proposons, l'objectif est de redonner une échelle humaine à l'avenue Clemenceau. Cela se fera grâce à des aménagements simples, qualitatifs et adaptés aux usages actuels et à venir tout en valorisant durablement le paysage urbain. »

Studio Méditerranéen d'Urbanisme / Architectes urbanistes  
& Bureau d'étude travaux VRD Gaxieu



La requalification

### en chiffres

395 m de voirie

6 200 m<sup>2</sup> de surface

1 500 000 € de travaux

7 conteneurs enterrés

+1 toilettes publiques

+8 places de stationnement  
(108 au total sur l'avenue)

## Concertation

➔ 15 novembre 2012

Réunion publique : présentation de l'étude réalisée par le Conseil d'architecture, d'urbanisme et d'environnement de l'Hérault

➔ 23 mars 2013

Journée d'ateliers de concertation avec l'association des commerçants, la clinique du Castelet, les représentants de quartier et les représentants des parents d'élèves

➔ 15 avril 2013

Réunion avec les représentants des conseils de quartiers concernés



## CALENDRIER

En raison des nombreux concessionnaires de réseaux et des procédures de passation des marchés publics, le calendrier exact des travaux n'est pas encore connu de manière certaine. Néanmoins, les travaux sur les réseaux commenceront dès février et le parking du collège se fera pendant l'été 2018. Le planning du chantier sera donné dans la prochaine lettre d'information.

La lettre d'information de l'Avenue Clemenceau est éditée par la Ville de Saint Jean de Védas / Conception et réalisation : service communication / Vues projetées : Studio Méditerranéen d'Urbanisme

