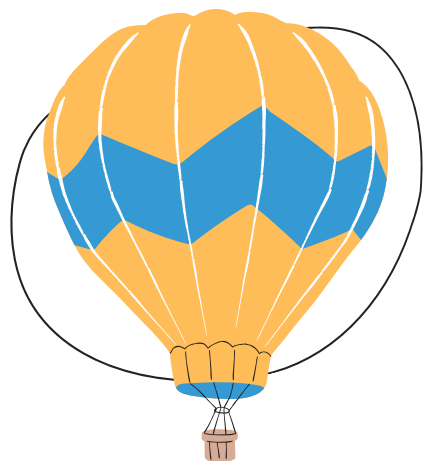


MÉDIATHÈQUE JULES VERNE ANIMATIONS

08 AU 25 JANVIER



MER 08 JAN 14h à 17h
Dès 8 ans accompagné / Sur inscription

Fabrication d'Oya

L'Oya ou Olla est une technique d'arrosage ancestrale déjà utilisée en Chine, au Moyen-Orient, en Amérique latine, par les Incas et aussi par les Romains. Pots d'irrigation enterrés, ils permettent d'économiser l'eau et de bien arroser le sol et vos plantations sur la durée.

En partenariat avec la Maison de la Nature.

ÉVÈNEMENT

VEN 10 JAN à 19h
Dès 8 ans / Sur inscription

Vies-à-vies par Nicolas Gaidet

Film documentaire - 2023 - durée 40 min.

La faune insoupçonnée du Pic Saint-Loup

Loutre, genette, hibou, grand-duc, belette... ce film révèle cette faune insoupçonnée autour du Pic Saint-Loup, et montre comment les activités de ces animaux se superposent et s'entremêlent aux nôtres.

Découvrez la bande-annonce !



Suivi d'une rencontre avec le réalisateur 

ÉVÈNEMENT

SAM 11 JAN à 16h
Adultes / Réservation conseillée

TABLE RONDE Du manuscrit à la librairie : les étapes de la naissance d'un livre

Les éditions d'Avallon viennent vous présenter leur travail. Avec le directeur Nicolas Fouque et Corinne Gili, directrice de collection, et deux autrices : Cathy Borie et Claire Musiol.

Dédicace et ventes de livres par les libraires.

En partenariat avec la Librairie Joker.

SAM 18 JAN de 16h à 17h30
Adultes / Réservation conseillée

Café Climat - Rénovation énergétique

Quels travaux prioriser pour son logement ?

Découvrez les travaux essentiels pour améliorer l'efficacité énergétique de votre domicile, avec les experts de l'Agence Locale de l'Énergie et du Climat (ALEC).

En partenariat avec la Maison de la Nature.

MER 22 JAN de 16h à 17h30
Dès 8 ans / Entrée libre

Aprèm' Switch : Boomerang Fu

Découvrez Boomerang Fu, un jeu idéal pour des parties à plusieurs. Entre ami.es ou en famille, à 2, 3, 4, 5 et même 6.

Laissez-vous tenter, vous deviendrez fous de Boomerang FU !

VEN 24 JAN à 19h
Adultes / Entrée libre

Identités secrètes

Quand les auteur.ices se cachent sous d'autres noms

Qui se cache vraiment derrière le nom d'Elena Ferrante ? Pourquoi George Sand a-t-elle choisi un nom masculin pour publier ses romans ? Les pseudonymes, ces identités secrètes que certains auteurs et autrices revêtent, fascinent autant qu'ils intriguent. Mais pourquoi tant d'écrivains et écrivaines préfèrent l'anonymat ?

SAM 25 JAN de 16h à 17h
Tout public / Sur inscription

Chant'thé : concert par l'École de Musique municipale

Intervention musicale à l'heure du thé par la classe de technique vocale de l'école de musique municipale. Du classique au contemporain, en passant par la variété ou les musiques de film. Une représentation accompagnée par un piano et un violoncelle qui s'est glissé dans les partitions.

MER 29 JAN de 14h à 16h30
Dès 6 ans accompagné / Sur inscription

Balade-Découverte : les habitats des animaux

Les Écologistes de Leuzière, association d'éducation à l'environnement, vous emmène à la découverte des habitats des animaux autour de la Mosson ! Et vous explique comment favoriser la biodiversité chez vous pour venir en aide aux petits animaux.

DANS LE JARDIN DES TOUT-PETITS...



... IL Y A DES LIVRES

SAM 11 JAN

à 10h30

MER 15 JAN

à 09h45 séance assistantes maternelles
à 10h30 séance familles

Venez participer à un temps de lectures, de partage, de comptines et de marionnettes à doigts.

Pour les tout-petits de **0 à 3 ans** accompagnés d'un adulte.

... ÇA BOUGE

SAM 18 JAN

à 10h30

Un parcours de motricité pour jouer avec son corps.

Pour les enfants de **1 à 3 ans**, avec un adulte.

... IL Y A DES JEUX

SAM 25 JAN

à 10h30

Un temps de découverte ludique pour les tout-petits : jeux d'éveil, de construction, dinette, garage et poupées...

Pour les enfants de **1 à 4 ans** accompagnés d'un adulte.

Les animations petite enfance sont toutes sur inscription.

CYCLE BB MASSAGE par la PMI de l'Hérault

EN JANVIER

14, 21 et 28

EN FÉVRIER

4 et 11

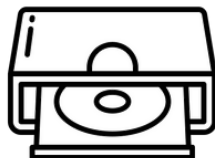
Venez apprendre à masser votre bébé dans une bulle de douceur avec Mme Chapotot, infirmière puéricultrice du Département de l'Hérault.

Inscription auprès de la PMI au 07 86 95 55 01

Engagement pour les 5 séances - de 10h à 12h

PRÊT DE LECTEURS CD / DVD

nouveau service
dès le 08 janvier !



Vous n'avez plus de lecteur de DVD ni de CD ?

Et si vous l'empruntiez !

Pour vos soirées cinéma, pour profiter des albums coups de cœur des médiathèques ou enfin voir ce film que vous aviez raté à sa sortie.

Pensez aux lecteurs CD/DVD portable de la médiathèque Jules Verne, ils se branchent en USB !

Modalités de prêt et retour

Les 3 lecteurs CD/DVD peuvent être empruntés à l'accueil de l'espace cinéma/musique de la médiathèque.

Un lecteur CD/DVD par carte, pour une durée de 3 semaines (non renouvelable).

Les lecteurs peuvent être réservés, s'ils sont déjà empruntés par d'autres usager.es, sur le catalogue des médiathèques.

Une vérification est réalisée à l'emprunt et au retour.

Les retours doivent obligatoirement s'effectuer pendant les heures d'ouverture de la médiathèque. La restitution dans la boîte de retour ou dans d'autres médiathèques n'est pas possible.

Toute détérioration amenant un dysfonctionnement ou la perte du lecteur conduira à un remboursement ou à un rachat de l'appareil.



MÉDIATHÈQUE JULES VERNE



21 Rue Auguste Renoir
34430 Saint-Jean-de-Védas
04.67.15.47.57

Mardi 13h30 - 18h30

Mercredi 10h - 18h30

Jeudi fermé

Vendredi 13h30 - 18h30

Samedi 10h - 18h30

Boîte de retour des documents :
7j/7 24h/24



Tramway : ligne 2, arrêt Saint-Jean-de-Védas centre
Bus : lignes 33 et 43, arrêt Roudères

Pour plus d'infos, rendez-vous sur la rubrique Agenda :
www.mediatheques.montpellier3m.fr

Les partenaires :

